



Ülejõe staadioni topo-geodeetiline uuring

Paide linn, Paide linn, Järva maakond

Geodeesia

2485-18

Objekt

Aadress

Stadium

Töö nr

Geodeesia24 OÜ

Karel Truu

Geodeet tase 6, nr 117823

Möödistaja

Vastutav geodeet

Kutsetunnistus

17.11.- 19.11.2018

Uuringu tegemise kp.

17.11.2018

Välitööde kp.

Tallinn

SISUKORD

DOKUMENDI NR	DOKUMENDI NIMI	MÕÕTKAVA
	SISUKORD	
	SELETUSKIRI	
1.	ASENDIPLAAN	1:5000
2.	TOPO-GEODEETILINE UURING	1:500

SELETUSKIRI

KINNISTU ANDMED:

Aadress: Järva maakond, Paide linn, Paide linn, Ülejõe staadion
Katastritunnus: 56601:006:0036
Krundi sihtotstarve: Üldkasutatav maa 100%
Pindala: 79622 m²

TELLIJA ANDMED:

Nimi: Tilts Eesti Filiaal OÜ
Kontakt: tilts@tilts.ee

MÕÕDISTAJA ÜLDANMED:

Mõõdistas: Alar Tomingas
Firma nimi: Geodeesia24 OÜ
Aadress: Pärnu mnt 139E, 11317 Tallinn, Harjumaa
Tel: +372 56 21 7960
E-mail: info@geodeesia24.ee
Äriregistri nr: 12135099
MTR. reg. nr. EEG000265

Mõõdistused on kooskõlas Majandus- ja kommunikatsiooniministeeriumi 14.04.2016. aastal vastuvõetud määrusega nr 34 "Topo-geodeetilisele uuringule ja teostusmõõdistamisele esitatavad nõuded".

LÄHTEANDMED:

Maa-ala on mõõdistatud riigi koordinaatide süsteemis L-EST'97 ja kõrgused on antud EH2000 kõrguste süsteemis. Mõõdistamine tugineb GPS-mõõtmistele. GPS-mõõtmiste tegemiseks kasutati reaalajas mõõtmisviisi. GPS mõõtmiste baasjaamana kasutati OÜ Geosoft VRS Now püsijaamade võrgu kahesageduslikku püsijaama EE_Olustvere_2, mis asub mõõdistusalast ca 36 kilomeetri kaugusel. Tugipunktide L-EST97 süsteemi koordinaadid rahuldavad mõõdistamise täpsusvajadusi.

Kasutatud materjalid:

- a) Katastriüksuste piirid on saadud Maa-ametist seisuga 17.11.2018.a.

MÕÕDISTAMINE:

Mõõtkava: 1:500. Mõõdistatud ala suuruseks on 5625 m². Mõõdistusmeetod: tahhümeetiline.

TEHNOVÕRGUD:

Tehnovõrgud kanti plaanile mõõdistamistulemuste alusel. Uuritaval maa-alal paikneb: kõrgepingeõhuliin.

MUUD SELGITUSED:

Töö on väljastatud tellijale nii digitaalselt kui ka paberil ühes eksemplaris aruandesse köidetuna ning üks eksemplar arhiveerimiseks kohalikule omavalitsusele.

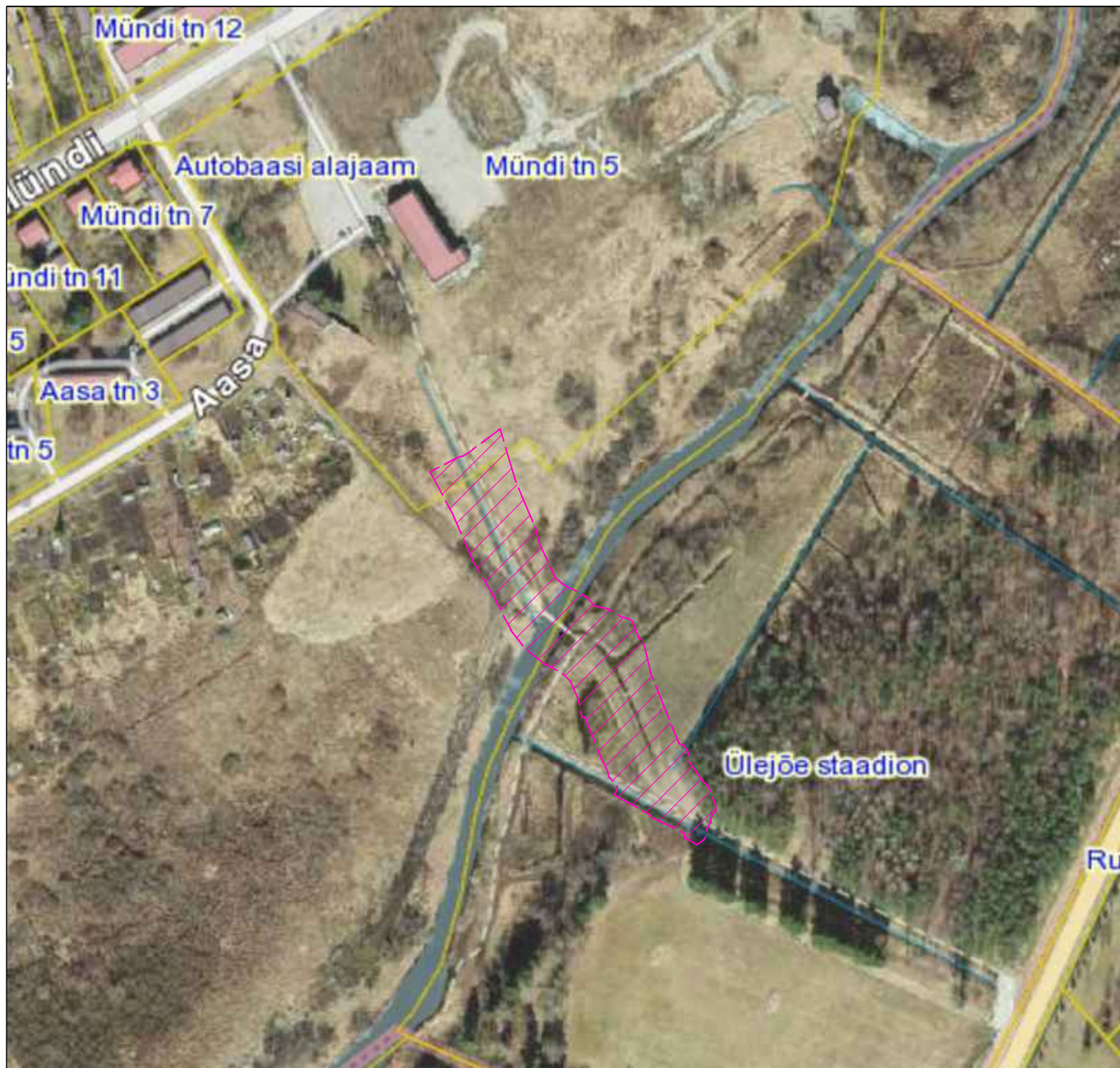
KASUTATUD INSTRUMENDID:

Mõõtmistööde tegemiseks kasutati elektrontahhümeetrit Trimble S5 koos väliarvutiga TCS3, GPS seadet Trimble R8S. Joonised koostati tarkvarapaketiga AutoCAD 2015. Väljatrükk plotteril Canon HP 650c 2859B.

19. november 2018.a.

Sisukorra ja seletuskirja koostas:

/Alar Tomingas/



Mõõdistatud maa-ala



Geodeesia 24 OÜ
Litsentsid: 751 MA, EEG000265
Reg.nr: 12135099
Pärnu mnt 139e, 11317 Tallinn
info@geodeesia24.ee

Objekt:

ÜLEJÕE STAADION

Järva maakond, Paide linn, Paide linn, Ülejõe staadion

Vastutav geodeet:	Karel Truu		Joonise nimetus:	ASENDIPLAAN		Mõõtkava:
Mõõdistas:	Alar Tomingas					1:5000
			Töö nr:	Staadium:	Kuupäev:	Leht:
			2485-18	GEODEESIA	17.11.18	1

